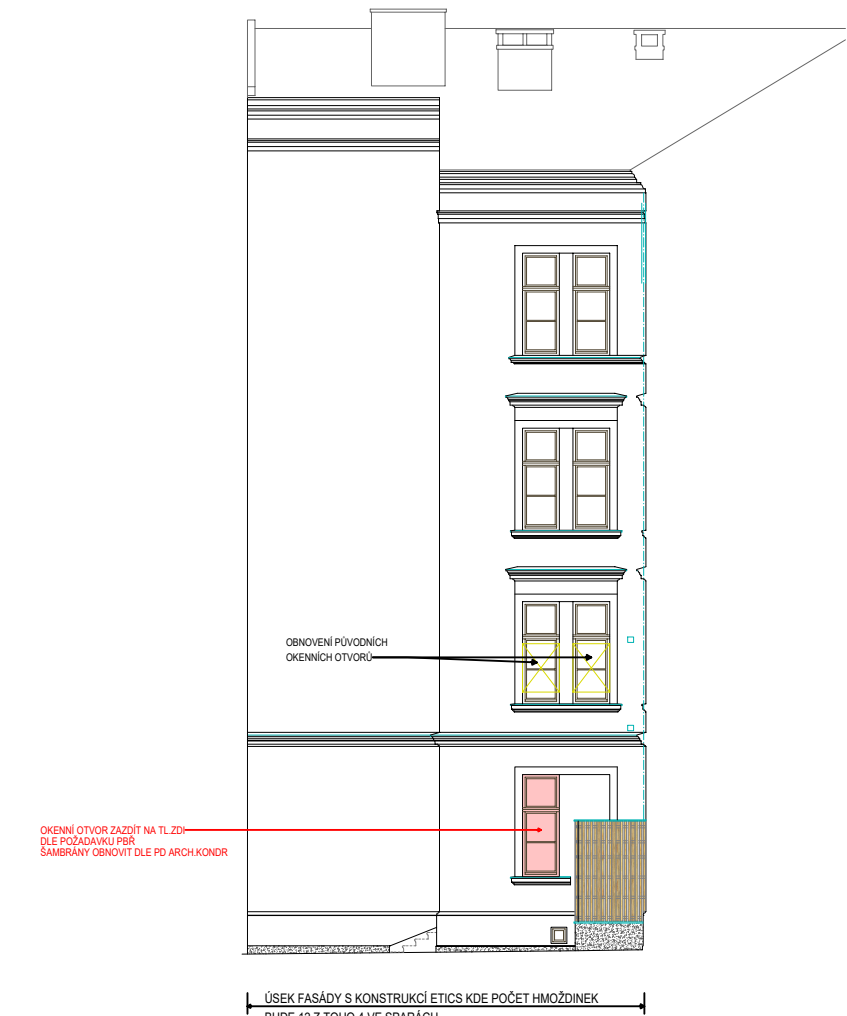


JÍŽNÍ DVORNÍ FASÁDA

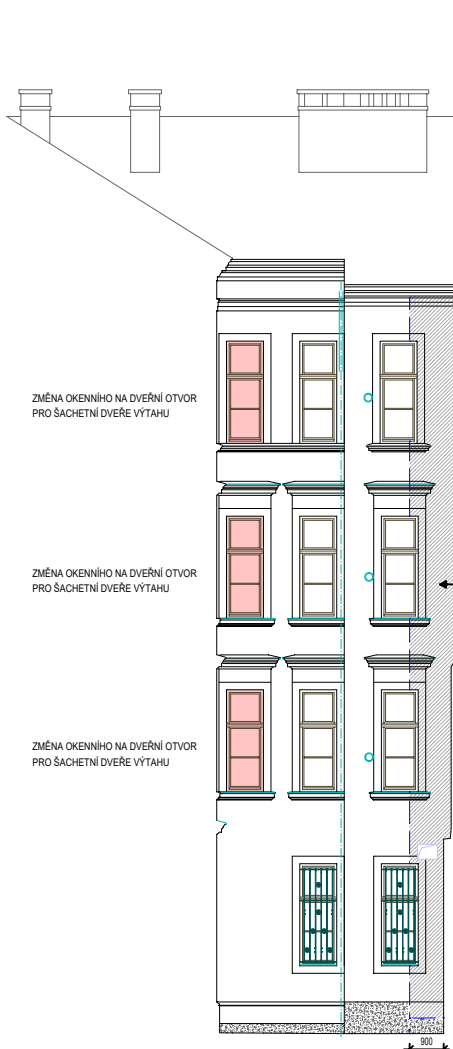


JÍŽNÍ ULIČNÍ FASÁDA



PRO OKNA V JÍŽNÍ ULIČNÍ FASÁDĚ PLATÍ TYTO POŽADAVKY:  
TRÍDA ZVUKOVÉ ISOLACE 2 (Rw 33 dB) ČSN 73 0532  
OKENNÍ VÝPLNĚ ROZMĚRŮ 1300/2600 mm  
BUDE PROVEDENA VÝMĚNA ZA VÝPLNĚ  $U_{w} = 0,90 \text{ W/m}^2\text{K}$  PODLE SPECIFIKACE A PROPORČNÍHO ČLENĚNÍ DLE PD ING.ARCH. KONDR.  
ZASKLENÍ BUDE PROVEDENO SKLEM SE SOLÁRNÍM INDEXEM SF = 30, PŘI HDNOTĚ SVĚTELNÉHO SOUČINITELU PROSTUPU LT = 55.

SEVERNÍ DVORNÍ FASÁDA



DVORNÍ FASÁDA ŘEŠENA SYSTÉMEM ETICS (ČSN 732901)

ETICS S DESKAMI EWEPS  $\lambda_D = 0,035 \text{ W/m}^2\text{K}$ , REAKCE NA OHĚŇ "B"

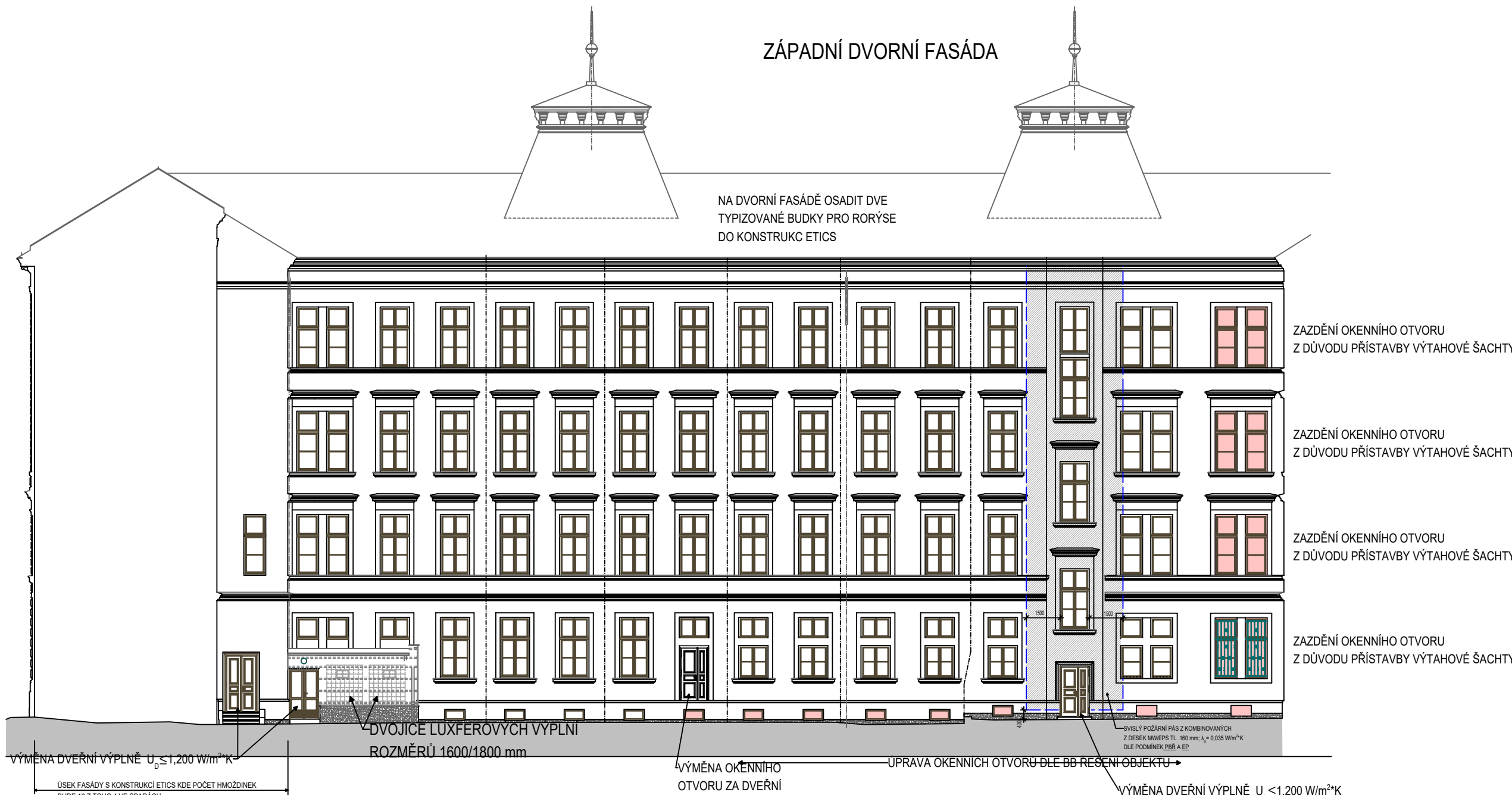
SEVERNÍ ULIČNÍ FASÁDA



ULIČNÍ FASÁDY NEJSOU TOUTO PD ŘEŠENY

V RÁMCI ENERGETICKÝCH ÚSPORNÝCH OPATŘENÍ DOJDE K VÝMĚNĚ ZNAČENÝCH OKEN A TO ZA DODRŽENÍ POŽADAVKŮ URČENÝCH PROJEKTOVOU DOKUMENTACÍ ING.ARCH. KONDR. A POŽADAVKŮ ZPRACOVANÉHO ENERGETICKÉHO POSUDKU EGFENERGY s.r.o..  
OKENNÍ VÝPLNĚ BUDOU PLNIT POŽADAVKY NA SOUČINITEL PROSTUPU TEPLA  $U_{w} \leq 0,900 \text{ W/m}^2\text{K}$  (ČSN 730540)

ZÁPADNÍ DVORNÍ FASÁDA



VÝCHODNÍ ULIČNÍ FASÁDA  
NAVRHOVANÝ STAV



DVEŘNÍ VÝPLŇ VÝMĚNA TR01 (PD ARCH.KONDR.)

DVEŘNÍ VÝPLŇ BEZ ÚPRAV

PROJEKTOVÁ DOKUMENTACE JE ZPRACOVÁNA ZA PŘEDPOKLADU SOUČASNÉHO PROVEDENÍ VŠECH NAVRŽENÝCH STAVEBNÍCH ÚPRAV A ENERGETICKÝCH ÚSPORNÝCH OPATŘENÍ.

VÝMĚNA OKEN BUDE PROVEDENA DLE PD "ZŠ PODMOSTNÍ PLZEŇ, PD PRO OPRAVU FASÁD ŠKOLY" ING. ARCH.M.KONDR, 06/2017  
S ÚPRAVOU DLE ZPRACOVANÉHO ENERGETICKÉHO POSUDKU OKNA BUDOU DODÁNA S  $U_{w} = 0,900 \text{ W/m}^2\text{K}$   
A DVEŘE S  $U_{D} = 1,200 \text{ W/m}^2\text{K}$ .

REKONSTRUKCE KROVU A STŘEŠNÍ KRYTINY BUDE PROVEDENA DLE PD "VÝMĚNA STŘEŠNÍ KRYTINY A OPRAVA KROVU ZÁKLADNÍ ŠKOLY - PODMOSTNÍ 1, PLZEŇ" ING. J. BERÁNEK, 02/2018.

PODKLAD POD ETICS MUSÍ VYKAZOVAT ROVINNOST S MAXIMÁLNÍ HODNOTOU ODCHYLKY ROVINNOST 20 mm/m.  
PO POSTAVENÍ FASÁDNÍHO LEŠENÍ SE MUSÍ PROVÉST ZKOUŠKY - ČSN 73 2901, ČSN 73 2902\*  
- ZKOUŠKA PŘÍDRŽNOSTI LEPIČÍ HMOTY - ČSN EN 13495  
- VÝTAŽNÉ ZKOUŠKY - ČSN 73 2902  
- ZKOUŠKA SOUDRŽNOSTI PODKLADU - ČSN EN 1542

PŘIPOJOVACÍ SPÁRA OKEN MUSÍ PLNIT POŽADAVKY ČSN 74 6077 OKNA A VNĚJŠÍ DVEŘE - POŽADAVKY NA ZABUDOVÁNÍ.

VRCHNÍ OMÍTKA ETICS SILIKONSILIKÁTOVÁ SE SAMOČISTIČÍM EFEKTEM. ODSTŮNY FASÁDNÍ BARVY BUDOU VOLENY TAK, ABY SPLŇOVALY POŽADAVEK NA KOEFICIENT SVĚTELNÉ ODRAZIVOSTI HBW  $\geq 30 \%$

NA SOKL BUDE POUŽITA MOZAIKOVÁ OMÍTKA (PLNIVO BAREVNÉ ŽULOVÉ KAMÍNKY, POJIVO 100 % AKRYLÁTOVÁ PRYSKYŘIČNÁ DISPERZE)

ŘÍMSY A ŠAMBRÁNY BUDOU OSAZENY Z PREFABRIKOVANÝCH PRVKŮ VYRÁBĚNÝCH Z MINERÁLNÍ HMOTY A TO VE SHODNÝCH ROZMĚRECH A PROFILACÍCH DLE STÁVAJÍCÍHO STAVU. JEJICH OSAZENÍ BUDE PROVEDENO DLE TECHNICKÉ DOKUMENTACE VÝROBCE.

ZÁKLADNÍ ROZMĚRY BUDOVY PŘEVZATY Z ARCHIVNÍ DOKUMENTACE POSKYTNUTÉ OBJEDNATELEM.

SYSTÉM ETICS BUDE DLE POŽADAVKŮ PBŘ DODÁN JAKO UCELENÝ VÝROBEKTRÍDY REAKCE NA OBEŇ "B" S NULOVÝM INDEXEM ŠÍŘENÍ PLAMENE PO POVRCHU. SOKL BUDE ZATERPLEN XPS. ETICS BUDE ZALOŽEN POD TERÉNEM.  
ŠPALETY OKENNÍCH A DVEŘNÍCH OTVORŮ BUDOU ZATEPLENY CERTIFIKOVANÝM SYSTÉMEM, KTERÝ JE NAVRŽEN PODLE PLATNÝCH POŽÁRNĚ KLASIFIKAČNÍCH OSVĚDČENÍ (PKO) TAK, ŽE U ETICS S DETAILEM NADPRAŽÍ NEDOJDE K ŠÍŘENÍ PLAMENE PO VNĚJŠÍM POVRCHU NEBO TEPELNOU ISOLACÍ OBVODOVÉ STĚNY V DOBĚ 30 MINUT PŘES ÚROVEŇ 0,5 m PŘI VÝKONU HOŘÁKU 100 kW.

PŘED REALIZACÍ SYSTÉMU ETICS NA DVORNÍ FASÁDĚ MUSÍ BÝT PROVEDEN PRŮZKUM KE ZJIŠTĚNÍ BAREVNOSTI FASÁDY A URČENÍ FINÁLNÍHO ODSTŮNU FASÁDNÍHO NÁTĚRU (VIZ PD ING.ARCH.KONDR.).

TATO PROJEKTOVÁ DOKUMENTACE JE VZHLÉDEM KE SVÉ POVAZE ZÁKONEM CHRÁNĚNA. JAKÁKOLI JEJÍ ZMĚNA USKUTEČNĚNA BEZ SOUHLASU ZPRACOVATELE, JAKOŽ I PŘÍPADNĚ NÁSLEDNĚ UŽITÍ TAKOVÉ PROVEDENÉ ZMĚNY NEJSOU DOVOLENY A VE VZTAHU KE KONKRÉTNÍM OKOLNOSTEM MOHOU BÝT POVAŽOVÁNY ZA ZÁKONEM ZAKÁZANÉ JEDNÁNÍ MAJÍCÍ ZNAKY NEKALÉ SOUTĚŽE A ZAKLADAJÍCÍ PRAVDĚPODOBNOST PŘÍSLUŠNÉHO PRÁVNÍHO POSTUPU.

Z1	19.11.2020	ING. ČERNÝ		ÚPRAVY V RÁMCI KOO S BB ÚPRAVAMI
Index	Datum	Vypracoval	Kontroloval	Poznámky o změně

±0,000 = PODLAHA 1.NP

Zodpovědný projektant	Vypracoval	<b>Area Projekt s.r.o.</b>	Zasílací adresa :
ING. PETR ČERNÝ	ING. PETR ČERNÝ	projektová a inženýrská kancelář Chudenická 1059/30, 102 00 Praha 10 tel. 776 699 446, www.areaprojekt.cz	ulice Míru 21, 337 01 Rokycany - Sítěd sekretariat@areaprojekt.cz

Místo stavby:	PLZEŇ, ULICE PODMOSTNÍ, STAV.P. 524	Zakázkové číslo:	2019/34_b
Investor:	PLZEŇSKÝ KRAJ, ŠKROUPOVA 1760/18, PLZEŇ	Datum:	LEDEN 2020
Stavba:	ENERGETICKÝ ÚSPORNÝ OPATŘENÍ BUDOVA ZŠ, PLZEŇ, PODMOSTNÍ 1 PODMOSTNÍ, Č.P.2398, 301.00 PLZEŇ	Stupeň:	DPS
Část stavby:	SO - 01 ENERGETICKÝ ÚSPORNÝ OPATŘENÍ	Měřítko:	1 : 200
Část PD :	D.1.1 ASŘ	Výkres číslo:	Číslo paré
Obsah výkresu:	POHLEDY		<b>D.1.1.b.9</b>

Tato dokumentace je duševním majetkem Area Projekt s.r.o. Nesmí být použita a kopírována třetí osobou, ji předána či jinak s ní nakládáno bez písemného souhlasu Area Projekt s.r.o.